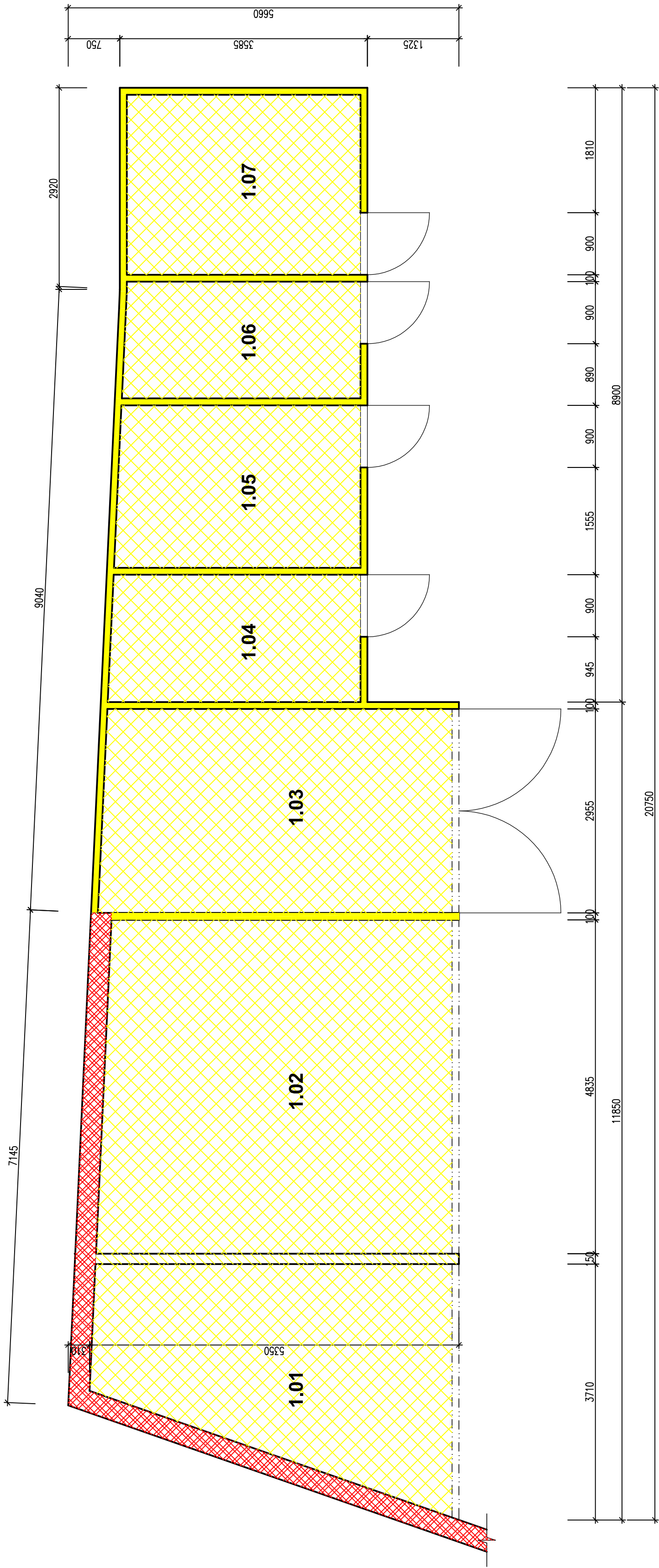


PŮDORYS KŮLEN - DEMOLICE - 1:50



Tabulka místností				
Číslo	Jméno	Plocha [m²]	Podlaha	Stěny
1.01	KŮLNA	14,75	BETONOVÁ MAZANINA	
1.02	KŮLNA	24,68	BETONOVÁ MAZANINA	
1.03	KŮLNA	14,95	BETONOVÁ MAZANINA	
1.04	KŮLNA	6,68	BETONOVÁ MAZANINA	
1.05	KŮLNA	6,27	BETONOVÁ MAZANINA	
1.06	KŮLNA	5,79	BETONOVÁ MAZANINA	
1.07	KŮLNA	18,82	BETONOVÁ MAZANINA	

Celková plocha [m²]: 84,14

LEGENDA MATERIÁLŮ

- STÁVAJÍCÍ ZĚď - ZACHOVÁNA
- BOURANÉ ŽELEZNÉ KONSTRUKCE
- BOURANÉ DŘEVĚNÉ KONSTRUKCE
- BOURANÉ ŽELEZNÉ KONSTRUKCE
- BOURANÉ DŘEVĚNÉ KONSTRUKCE
- BOURANÉ BETONOVÉ PODLAHY

POZNÁMKA

ZACHOVÁVÁNÍ ZĚď BUDĚ VE 100% OTLUCENÁ A OPRAVENÁ CEMENTOVOU OMÍTKOU, STŘEŠNÍ BUDĚ OPLECHOVÁNÁ POZINKOVANÝM PLECHEM NA STŘEŠNÍ NAD KŮLNAMI 1.01 A 1.02 SE NACHÁZÍ RÝTNÁ S OBSAHEM AZBESTU, NUTNO POSTUPOVAT PŘI LUKVIDACI DLE ZÁKONA

STAVBA: SOCIÁLNÍ BYDLENÍ MĚSTA LIBERCE
PROJEKTOVÁ PŘÍPRAVA
BYTOVÝ DŮM B
DEMOLICE KŮLEN

DR. MILUŠ HORAŇOVĚ 144/10, LIBEREC
P.P.Č. 4022 A 4024, IČO: LIBEREC

INVESTOR: SOCIÁLNÍ MĚSTO LIBEREC
NÁM. DR. E. BENEŠE 1, 346 00, LIBEREC
V.Z. TEBŘEŇ BATHYÁNOVA, PRIMÁTOR MĚSTA

PROJEKTOVÁ ČÍS: D.1.1 ARCHITEKTONICKÉ A STAVEBNÉ TECHNICKÉ ŘEŠENÍ
VÝKRES: PŮDORYS KŮLEN - DEMOLICE

PKHOŠEK

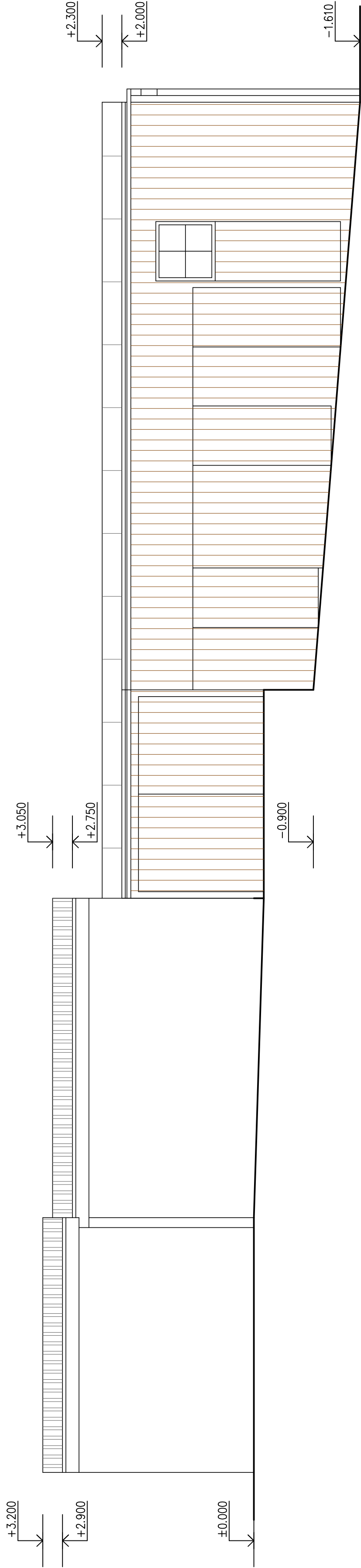
Jan Hošek
Mladobovská 7/95
250 68, PRAHA 5
IČO: 03454339

HOŠEK@PK-HOSEK.CZ +420 732 437 160

MAJITEL PROJEKTU: JAN HOŠEK
ZODPOVĚDNÝ PROJEKTANT: JAN HOŠEK
VYPRACOVANÍ: JAN HOŠEK
PANE ČÍSLO: 334/4
DATA: 09/2017
STUPEŇ PR: 2017122
ZAKAZKA ČÍSLO: 2017122
ČÍSLO: 1:50
MĚŘÍTKO: 1:50

CELKOVÝ VÝKRES: B.1.1

ČELNÍ POHLED KŮLEN - DEMOLICE - 1:50



STAVBA: SOCIÁLNÍ BYDLENÍ MĚSTA LIBERCE PROJEKTOVÁ PŘÍPRAVA BYTOVÝ DŮM B DEMOLICE KŮLEN	<div>PKHOŠEK</div> <div>Jan Hošek Mikuláševice 795 407 79 IČO: 03454339</div> <div>hosek@pk-hosek.cz +420 732 437 160</div>			
	MÍSTO: DR. MILADY HORÁKOVÉ 144/10, LIBEREC P.P.Č. 4022 A 4024, K.Ú. LIBEREC	HLAVNÍ PROJEKTANT: JAN HOŠEK	ZODPOVĚDNÝ PROJEKTANT: JAN HOŠEK	VYPRACOVAL: JAN HOŠEK
	INVESTOR: STATUTÁRNÍ MĚSTO LIBEREC NÁM. DR.E.BENEŠE 1, 460 59 LIBEREC 1 V.Z. TIBOREM BATHYÁNYM, PRIMÁTOR MĚSTA	FORMÁT: 3x44	DATUM: 09/2017	PARÉ ČÍSLO:
	PROJEKTOVÁ ČÁST: D.1.1 ARCHITEKTONICKÉ A STAVEBNĚ TECHNICKÉ ŘEŠENÍ	STUPĚŇ PD: DŮR-SP	ZAKÁZKA ČÍSLO: 2017122	MĚŘÍTKO: 1:50
		ČÁST: D.1.1.2		
VÝKRES: ČELNÍ POHLED KŮLEN - DEMOLICE	ČÍSLO VÝKRESU: D.1.1			